

every little  
effort  
for you

日本高周波の二次加工製品

**NIPPON  
KOSHUHA'S  
COLD-FINISHED  
PRODUCTS**



日本高周波鋼業株式会社  
NIPPON KOSHUHA STEEL CO.,LTD

先進の製造設備と工程管理システムで、即納体制を整えています。

Providing flexible and rapid delivery with the most advanced production facilities and the efficient process control systems

日本高周波鋼業はあらゆる特殊鋼・特殊合金を溶解するために必要な各種の溶解設備を備える他、熱間加工設備としては鍛造プレス、分塊圧延機、線材棒鋼圧延機、冷間加工設備ではバリエーションに富んだ伸線設備、コンバインドマシン等を整備することでお客様のニーズに即応する製造体制を整えています。

Nippon Koshuha Steel produces any kind of specialty steels and specialty alloys. Responding to any customer's request, implemented production system is provided, various furnaces for melting, high-speed forging press, blooming mill, wire rod and bar rolling mill for hot working, and various kind of drawing machines and combined machines for cold working.

Experience Creates the Future

●一貫した品質保証体制

Stringent quality control system from melting to cold finishing

特殊鋼ミルが二次加工製品の品質保証をします。

Steel mill guarantees the quality of cold finished products

●柔軟で弾力的な納期対応

Responsive system enables flexible and rapid delivery

在庫体制を含め、御相談に応じます。

Responding to any delivery request including products stock availability

●優れたコストパフォーマンス

Superior cost performance

SCMが総合競争力を発揮します。

Supply chain management reflects the comprehensive cost performance

●軸受鋼で培った製造技術

Superior production technologies created by the experience of bearing steel business more than half a century

・成分狭巾コントロール技術

Technology controls chemical composition in the narrowest range level

・高纯净度化、非金属介在物低減技術

Technology controls non-metallic inclusions to the lowest purity

・組織制御技術（炭化物、結晶粒度等）

Technology controls micro-structure (carbides and grain size etc)

・精緻な熱処理、引抜加工技術

Technology of sophisticated heat treatment and cold drawing

●お客様のニーズに応える新製品開発

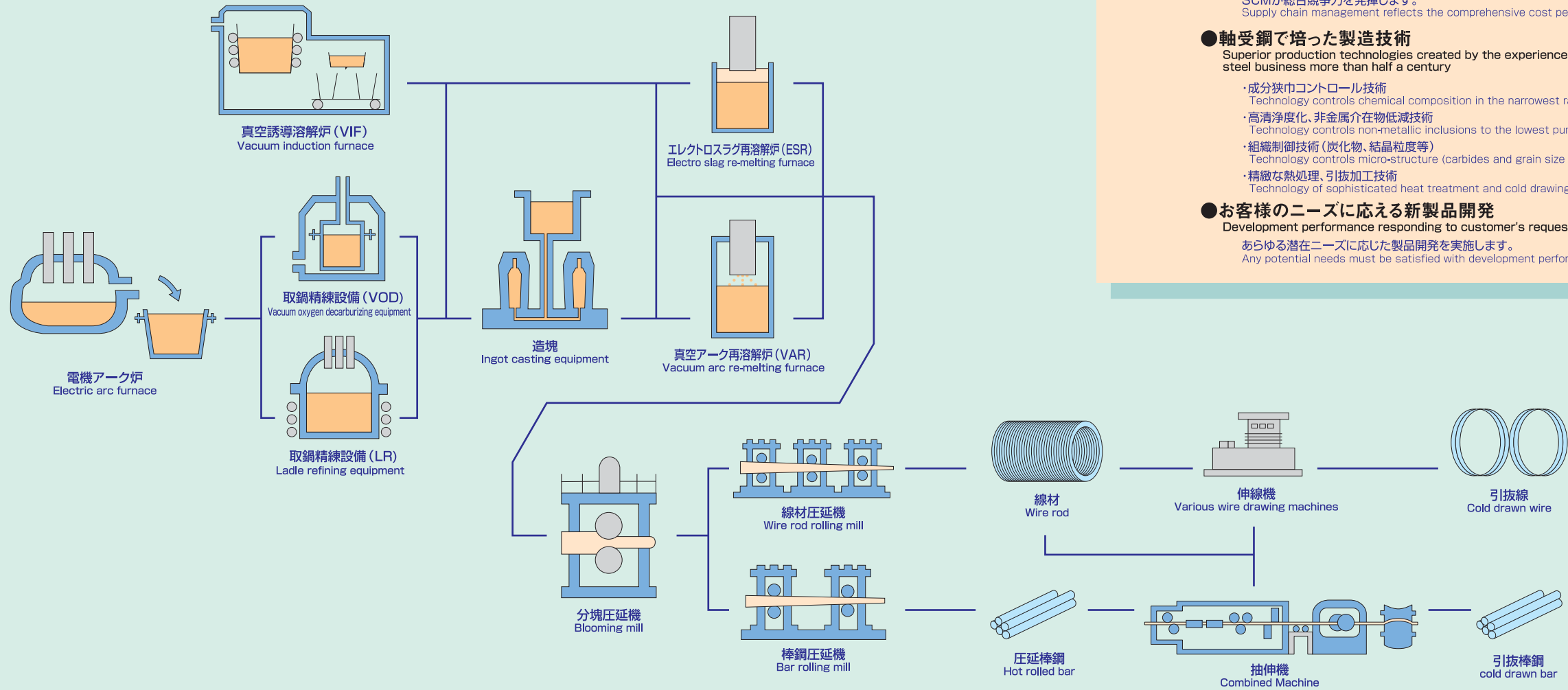
Development performance responding to customer's request

あらゆる潜在ニーズに応じた製品開発を実施します。

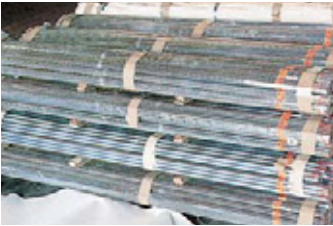
Any potential needs must be satisfied with development performance

『二次加工製品の一貫製造』

Cold finished products manufactured by steel mill's own facilities



製品例  
products



## 取り扱い鋼種

grades line up

## 引抜き棒鋼

### 製品規格

specification for cold drawn bar

基本鋼種として、JIS-G-4303,JIS-G-4308に規定されている全てのステンレス鋼について取扱っております。

All the grades specified in JIS-G-4303 and JIS-G-4308 are covered

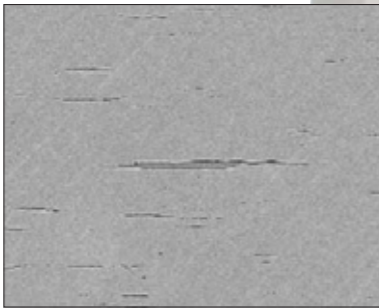
### オーステナイト系ステンレス鋼 austenite stainless steel

高周波記号 Koshuha's grade	JIS記号 JIS grade	化 学 成 分 % chemical composition										熱処理温度℃ heat treatment temperature	引 張 試 験 tension test			
		C	Si	Mn	P	S	Ni	Cr	Mo	Co	その他 others	固溶化熱処理 solution heat treatment	耐力kg/mm <sup>2</sup> yield point	引張強さkg/mm <sup>2</sup> tensile strength	伸び % elongation	絞り % reduction of area
U201	SUS201	0.15以下	1.00以下	5.50～7.50	0.060以下	0.030以下	3.50～5.50	16.00～18.00	—	—	N 0.25以下	1010～1120急冷	28以上	53以上	40以上	45以上
U202	SUS202	0.15以下	1.00以下	7.50～10.00	0.060以下	0.030以下	4.00～6.00	17.00～19.00	—	—	N 0.25以下	1010～1120急冷	28以上	53以上	40以上	45以上
U301	SUS301	0.15以下	1.00以下	2.00以下	0.045以下	0.030以下	6.00～8.00	16.00～18.00	—	—	—	1010～1150急冷	21以上	53以上	40以上	60以上
U302	SUS302	0.15以下	1.00以下	2.00以下	0.045以下	0.030以下	8.00～10.00	17.00～19.00	—	—	—	1010～1150急冷	21以上	53以上	40以上	60以上
U303	SUS303	0.15以下	1.00以下	2.00以下	0.20以下	0.15以上	8.00～10.00	17.00～19.00	注 (1)	—	—	1010～1150急冷	21以上	53以上	40以上	50以上
U303Se	SUS303SeSU	0.15以下	1.00以下	2.00以下	0.20以下	0.060以下	8.00～10.00	17.00～19.00	—	—	Se 0.15以下	1010～1150急冷	21以上	53以上	40以上	50以上
U304	S304	0.08以下	1.00以下	2.00以下	0.040以下	0.030以下	8.00～10.50	18.00～20.00	—	—	—	1010～1150急冷	21以上	53以上	40以上	60以上
U304L	SUS304L	0.030以下	1.00以下	2.00以下	0.040以下											

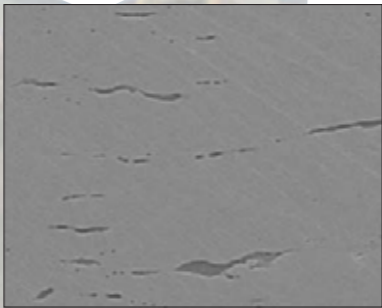
製品組織 (例)  
microstructure

溶解から二次加工製品迄の一貫製造により、高度な組織制御を行っております。  
Comprehensive manufacturing from melting to cold finishing controls ideal micro-structure

オーステナイト系ステンレス鋼  
austenite stainless steel

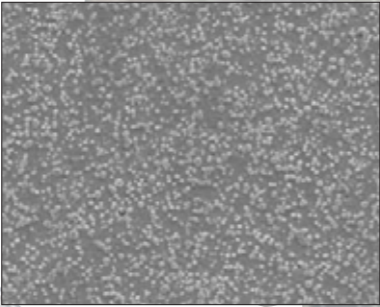


SUS 304Se (×300)

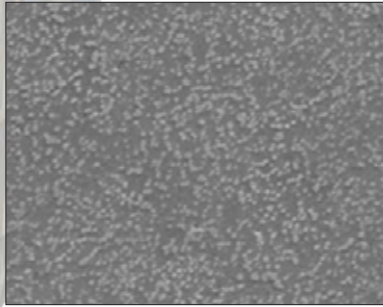


SUS 303Cu (×500)

マルテンサイト系ステンレス鋼  
martensite stainless steel



SMX 70 (×800)



SUS 420J2 (×800)

ステンレス鋼物性値  
physical properties for stainless steel

基本質量と物理的性質 density and physical properties

種 類 grade	JIS記号 JIS grade	基本質量 density	ヤング率 young's modulus	比電機抵抗率		比熱 specific heat	熱伝導率 thermal conductivity	
		g/cm <sup>3</sup>	KN/mm <sup>2</sup>	Ωm (10 <sup>-4</sup> )		J/g・°C	W/m・°C	
		常温	常温	常温	650C°	0~100C°	20~100C°	20~500C°
オーステナイト系	SUS301	7.93	193	72	116	0.50	16.3	—
	SUS301L	7.93	193	72	116	0.50	16.3	21.5
	SUS302	8.06	193	72	—	0.50	16	—
	SUS302B	7.93	193	72	—	0.50	16.3	—
	SUS303	7.93	193	72	—	0.50	16.3	—
	SUS303Se	7.98	193	72	—	0.50	16	—
	SUS304	7.93	193	72	116	0.50	16.3	21.5
	SUS304L	7.93	193	72	116	0.50	16.3	21.5
	SUS304J1	7.93	—	71	—	—	16	—
	SUS304J2	—	—	—	—	—	—	—
	SUS305	7.93	193	72	—	0.50	16.3	—
	SUS309S	7.98	193	78	115	0.50		

## 海外ネットワーク Global network



## 国内ネットワーク Domestic network



## 日本高周波鋼業株式会社

NIPPON KOSHUHA STEEL CO.,LTD

本 社 Head Office	〒101-0032	東京都千代田区岩本町 1-10-15 (TMMビル8F) TMM Building 8F 1-10-15 Iwamoto-cho Chiyoda-ku Tokyo Tel.81-3-5687-6029 FAX.81-3-5687-6048
大 阪 支 店 Osaka Branch	〒530-0022	大阪市北区浪花町 12-24 (安田生命天六ビル7F) Yasudaseimei-tenroku Building 7F 12-24 Naniwa-cho Kita-ku Osaka-city Tel.81-6-4802-1480 FAX.81-6-4802-1481
名 古 屋 支 店 Nagoya Branch	〒460-0003	名古屋市中区錦 1-19-32 1-19-32 Nishiki Naka-ku Nagoya-city Tel.81-52-232-4151 FAX.81-52-232-4166
富 山 営 業 所 Toyama Sales Office	〒934-8520	富山県新湊市八幡町 3-10-15 3-10-15 Hachiman-machi Shinminato-city Toyama-pref. Tel.81-766-84-9014 FAX.81-766-84-3230
北 関 東 営 業 所 Kitakanto Sales Office	〒373-0014	群馬県太田市植木野町 328 328 Uekino-machi Ota-city Gunma-pref. Tel.81-276-20-5071 FAX.81-276-20-5072
富 山 製 造 所 Toyama Plant	〒934-8502	富山県新湊市八幡町 3-10-15 3-10-15 Hachiman-machi Shinminato-city Toyama-pref. Tel.81-766-84-3181 FAX.81-766-84-3468
高 周 波 鑄 造 (株) Koshuha Foundry Co.,Ltd	〒031-0071	青森県八戸市沼館 4-7-108 4-7-108 Numadate Hachinohe-city Aomori-pref. Tel.81-178-43-0127 FAX.81-178-22-2468
高 周 波 精 密 (株) Koshuha Precision Co.,Ltd	〒272-0003	千葉県市川市東浜 1-1 1-1 Higashihama Ichikawa-city Chiba-pref. Tel.81-47-328-3201 FAX.81-47-328-6797